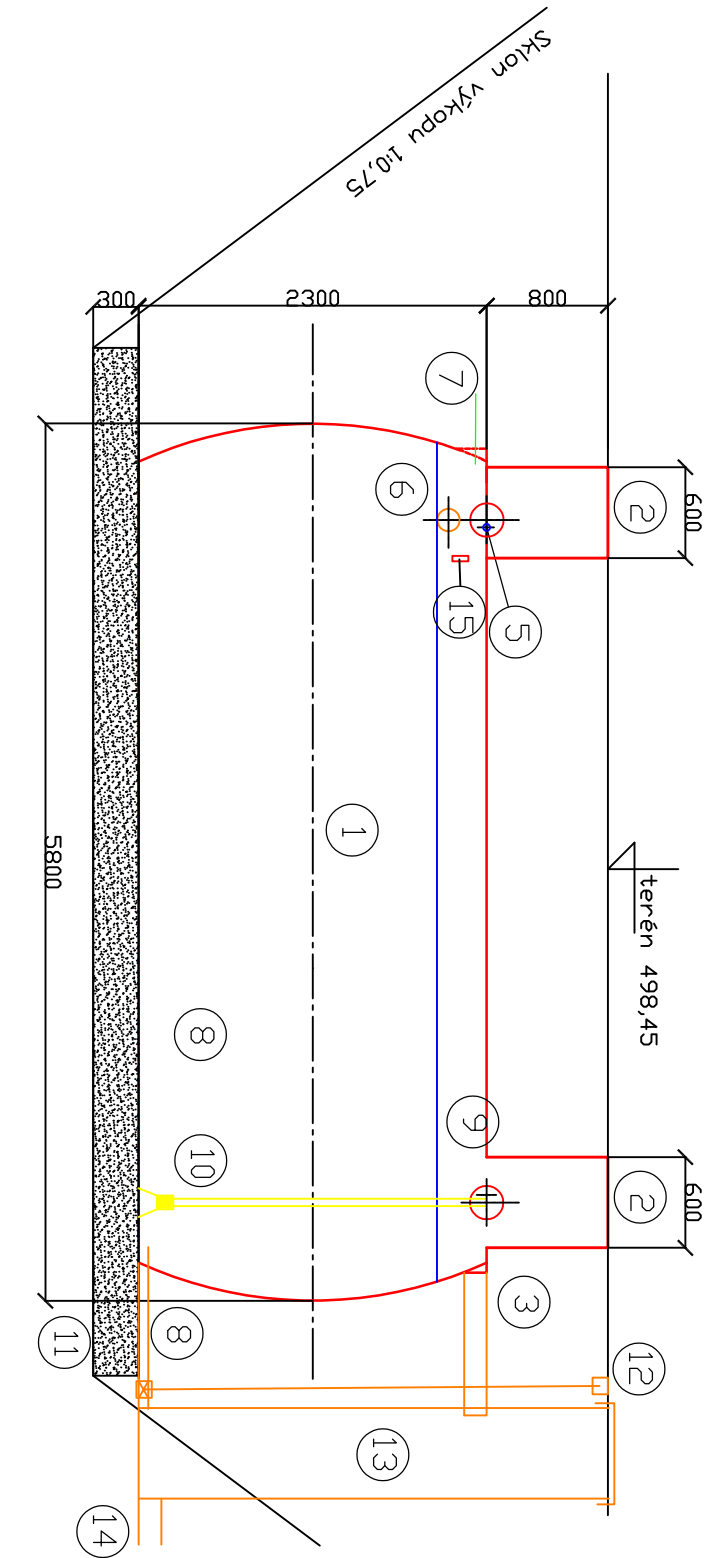
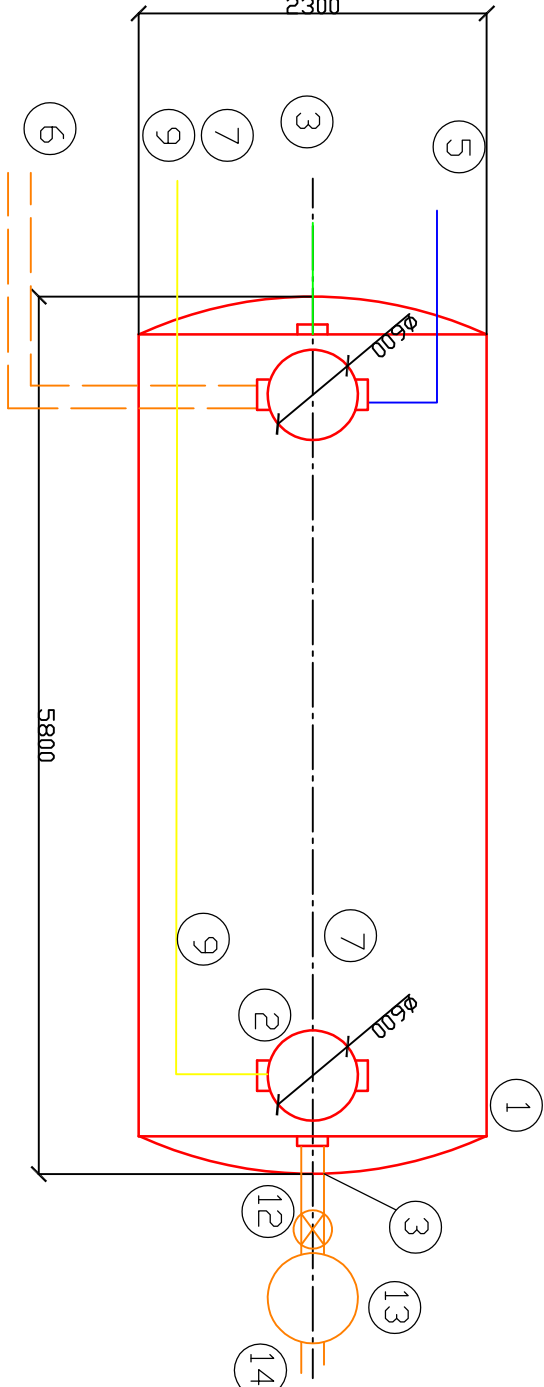


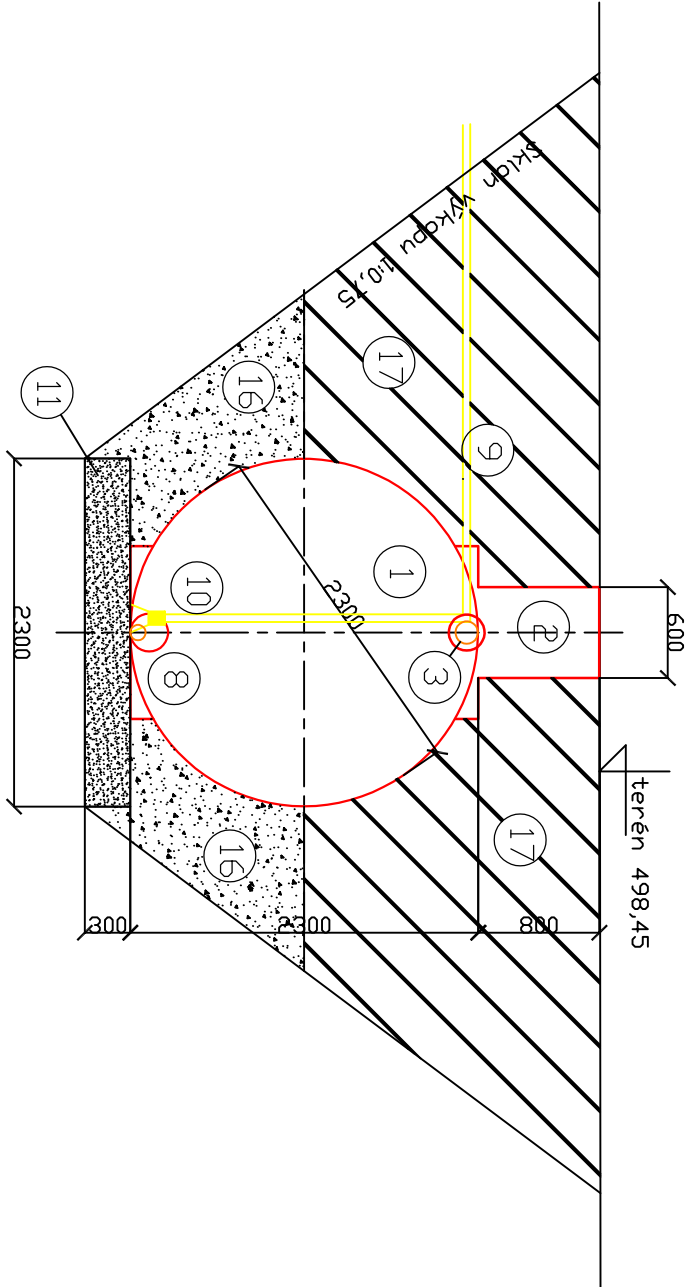
Podélný řez



Půdorys



1	Polyetylenová nádrž o objemu 20 m3
2	Vstup průměr 600 mm
3	Bezpečnostní přepad
5	Přívod vody ze Strachovského rybníka
6	Přítok z přepadu jezírka
7	Výtlačk
8	Vypouštěcí potrubí nádrže
9	Závlahové potrubí
10	Čerpadlo pro závlahovou vodu
11	Podšyp nádrže – písek tl. 300 mm
12	Uzávěr výpusti – zemní šoupátková souprava
13	Kontrolní šachta na odtoku Š32
14	Odpad do kanalizace
15	Čidlo pro snímání hladiny
16	Zásyp štěrkopískem hutněný po vrstvách
17	Zásyp jemnozrnnou vykopanou zemínou



zodp. projektant		vypracoval		kreslil		projektování ekologických staveb	
Ing. J. Čašek		Ing. J. Čašek		Ing. J. Čašek		3E ekologie ekonomika estetika	
KRAJ	Vysočina	OBEC	Pelhřimov	K.Ú.	Pelhřimov	Pražská 455	
INVESTOR	Město Pelhřimov, Masarykovo nám. 1, 39301 Pelhřimov					393 01 Pelhřimov	
AKCE	Pelhřimov - Děkánská zahrada - přívaděč a areálový vodovod pitné a užitkové vody					datum Březen 2022	
OBSAH						formát	A3
						č. zakázky	
						měřítko	č.přílohy
Akumulační nádrž						1 : 50	D.2.8